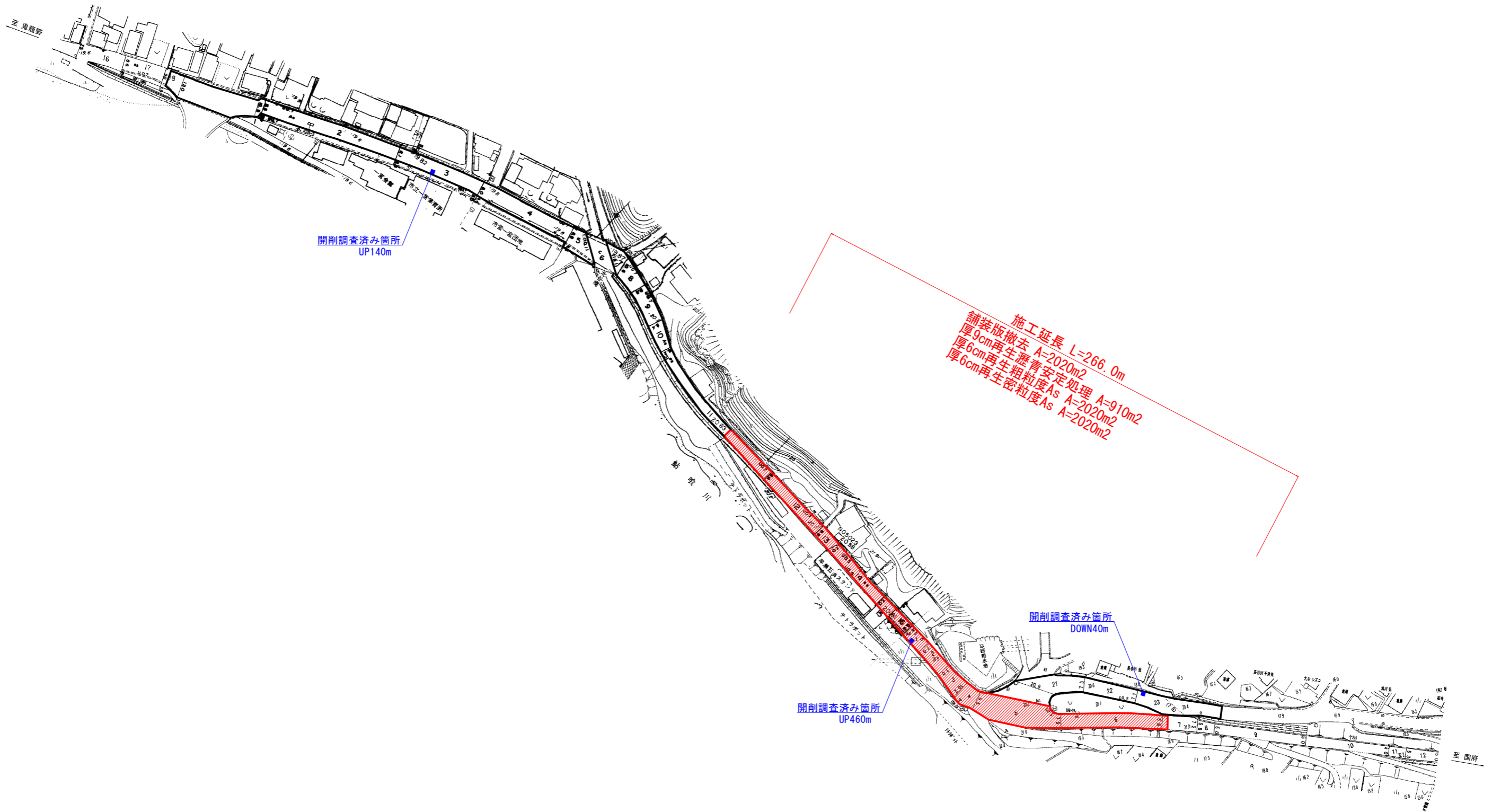
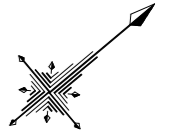


計画平面図 S=1/1000

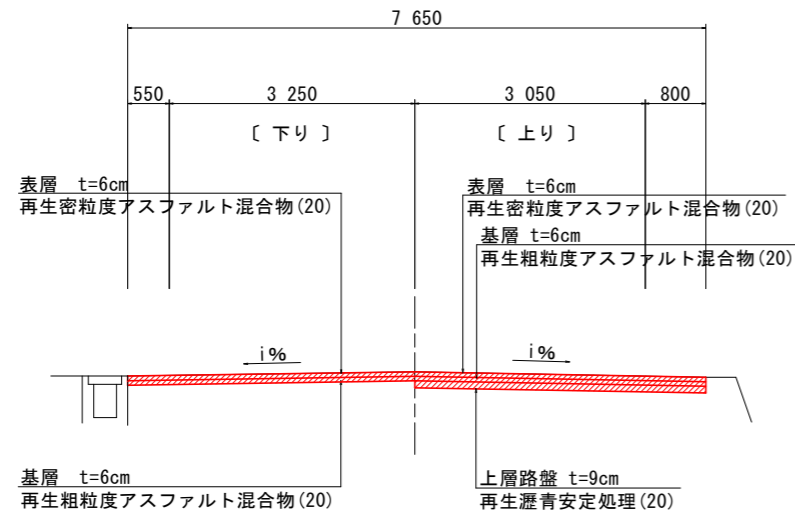


実施設計図面

工事名	R2徳土 鬼籠野国府線 徳・一宮 舗装修繕工事		
路線名等	鬼籠野国府線		
工事箇所	徳島市一宮町西丁他		
図面名	計画平面図		
縮尺	S=1/1000	図面番号	1 / 3
会社名			
事業者名	徳島県東部県土整備局		

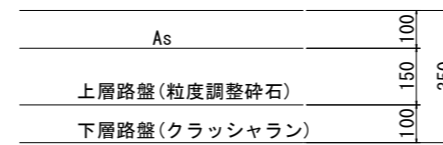
標準断面図(2工区)

標準断面図 S=1/50



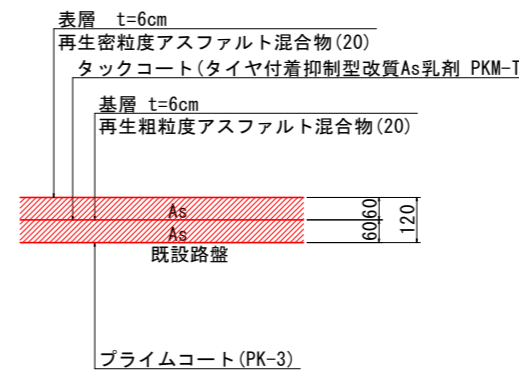
舗装断面図 S=1/10

現況舗装構成

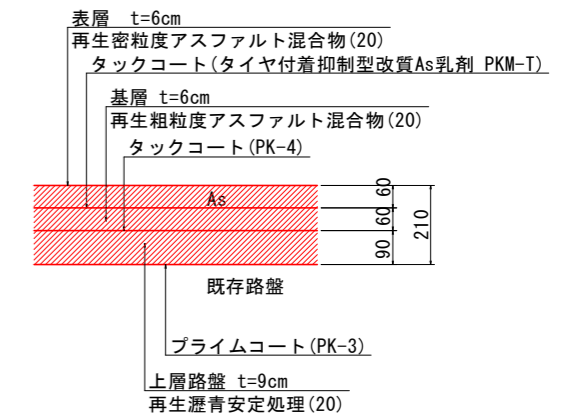


計画舗装構成

[下り]

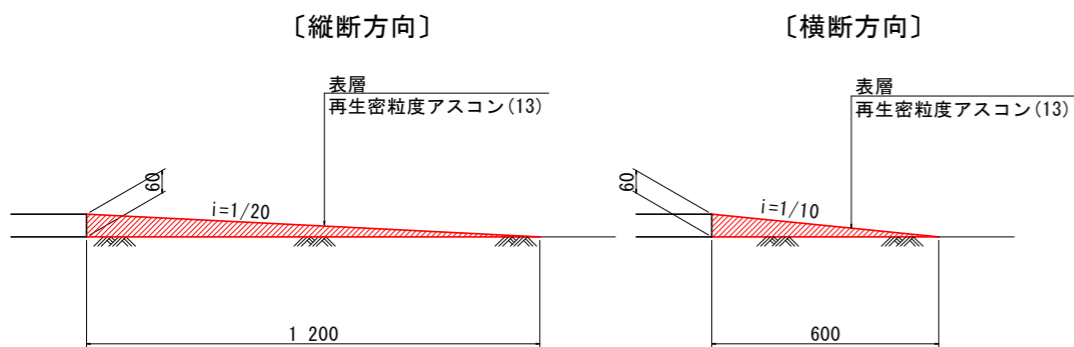


[上り]



- ※既設舗装は路面切削機で撤去すること。
- ※既設舗装撤去時は施工日毎に基層まで施工した上で交通解放すること。
- ※着工前に舗装各層の継ぎ目位置について施工計画図を作成し監督員の承諾を得ること。

舗装段差すり付け詳細図 S=1/10



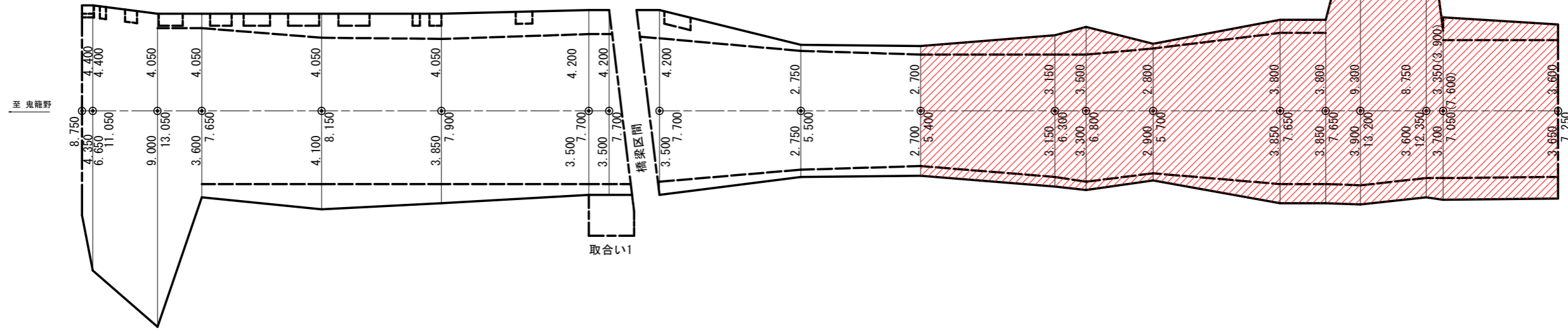
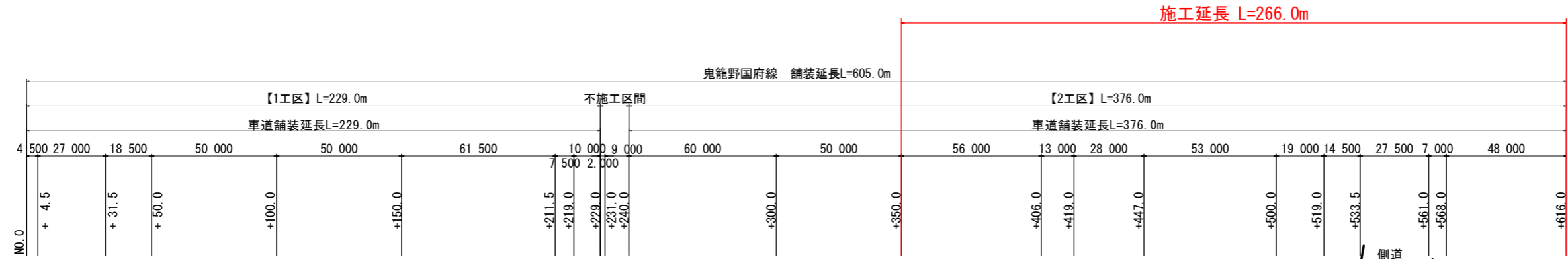
※着工前に配置計画図を作成し監督員の承諾を得ること。

実施設計図面

工事名	R2徳土 鬼籠野国府線 徳・一宮 舗装修繕工事		
路線名等	鬼籠野国府線		
工事箇所	徳島市一宮町西丁他		
図面名	標準断面図(2工区)		
縮尺	図示	図面番号	2 / 3
会社名			
事業者名	徳島県東部県土整備局		

舗装展開図

Vs=1/100
Hs=1/1000



実施設計図面

工事名	R2徳土 鬼籠野国府線 徳・一宮 舗装修繕工事		
路線名等	鬼籠野国府線		
工事箇所	徳島市一宮町西丁他		
図面名	舗装展開図		
縮尺	図示	図面番号	3 / 3
会社名			
事業者名	徳島県東部県土整備局		